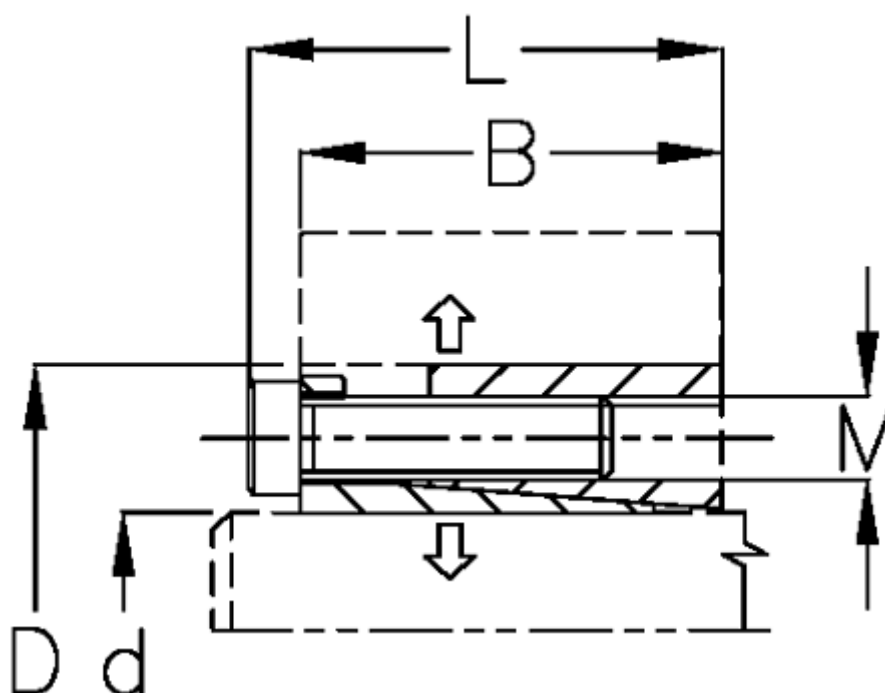


Varenummer: 434100040

Beskrivelse: Rota-fix spændelement DS 40x65

Note: Kort byggeform. Overfører middel- til høje momenter. Selvcentrerende. Ved montage forsky aksialt ift. aksel

## Mål



B mm = 28.0

d H8 mm = 40

D mm = 65

F kN aksialkraft = 55

L mm = 34

M mm = M6

Overfladeruhed = R? ? 3.2  $\mu$ m

P N/mm<sup>2</sup> fladetryk på aksel/nav = 135

T Nm drejningsmoment = 1100

Tolerance = Aksel h8, Nav H8

Ts Nm boltetilspændingsmoment = 14